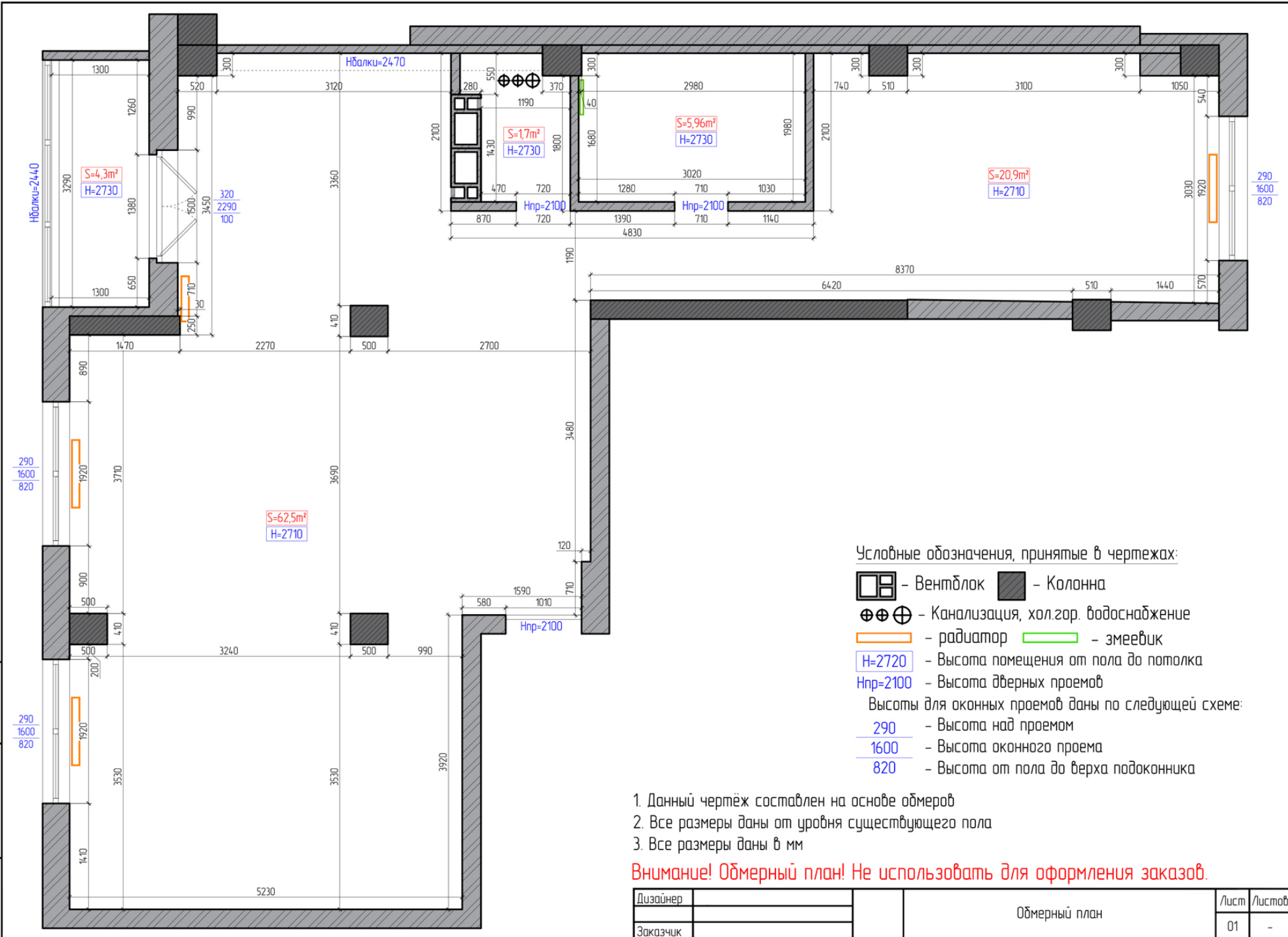


Планировочное решение



Студия интерьерного дизайна Dia:
www.dia.by; Минск, ул. Тимирязева 67, офис 628; +375 (29) 342-55-94;
E-mail: design@dia.by
Сотрудничество: info@dia.by

Инв. № подл. Подп. и дата. Взамен инв.№



Условные обозначения, принятые в чертежах:

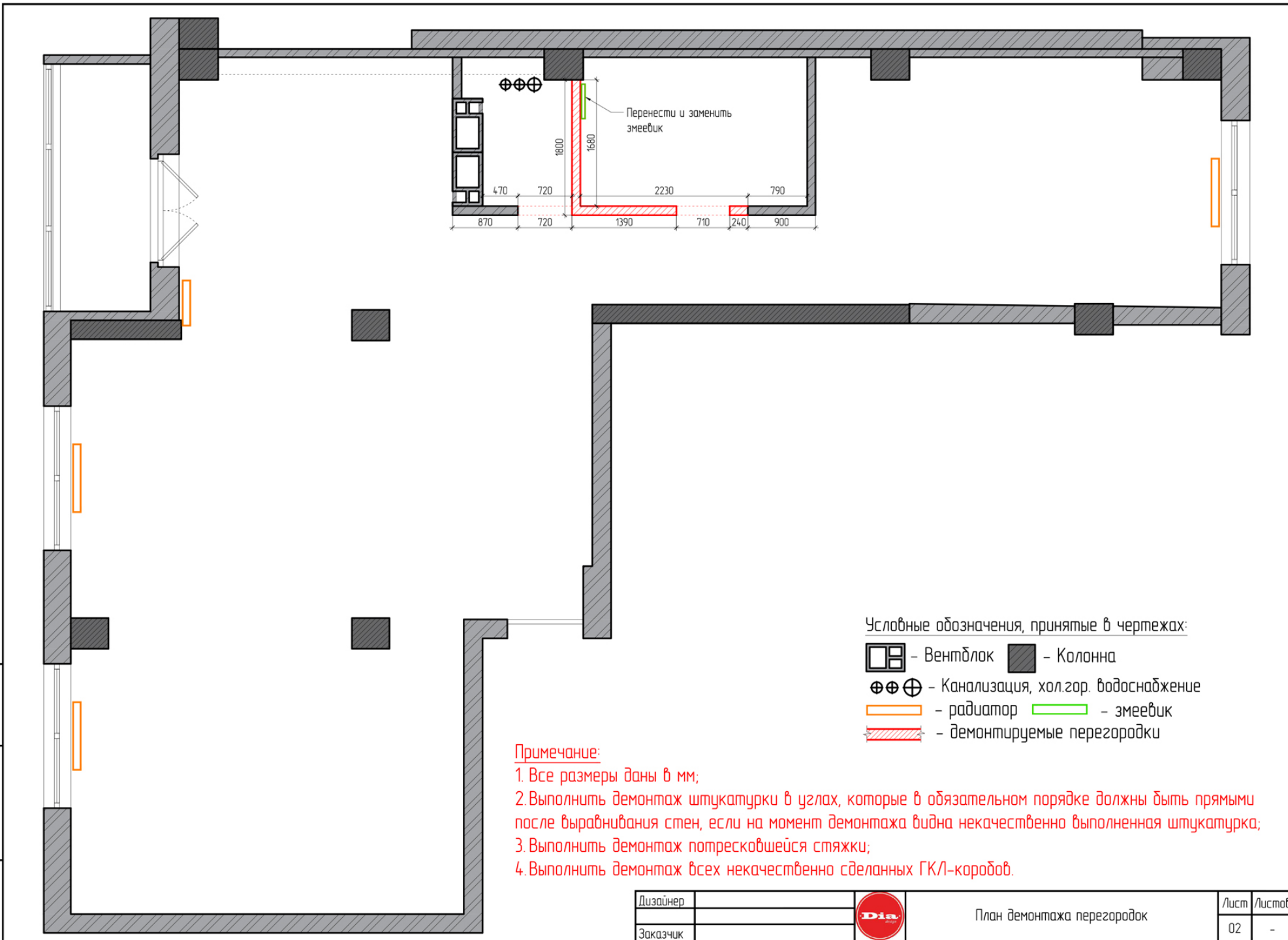
- Вентблок
- Колонна
- Канализация, хол.гор. водоснабжение
- радиатор
- змеевик
- $H=2720$ - Высота помещения от пола до потолка
- $H_{пр}=2100$ - Высота дверных проемов
- Высоты для оконных проемов даны по следующей схеме:
 - 290 - Высота над проемом
 - 1600 - Высота оконного проема
 - 820 - Высота от пола до верха подоконника

1. Данный чертёж составлен на основе обмеров
2. Все размеры даны от уровня существующего пола
3. Все размеры даны в мм

Внимание! Обмерный план! Не использовать для оформления заказов.

Дизайнер		Обмерный план	Лист	Листов
Заказчик			01	-

Инв. № подл. Подп. и дата. Взамен инв. №



Дизайнер
Заказчик

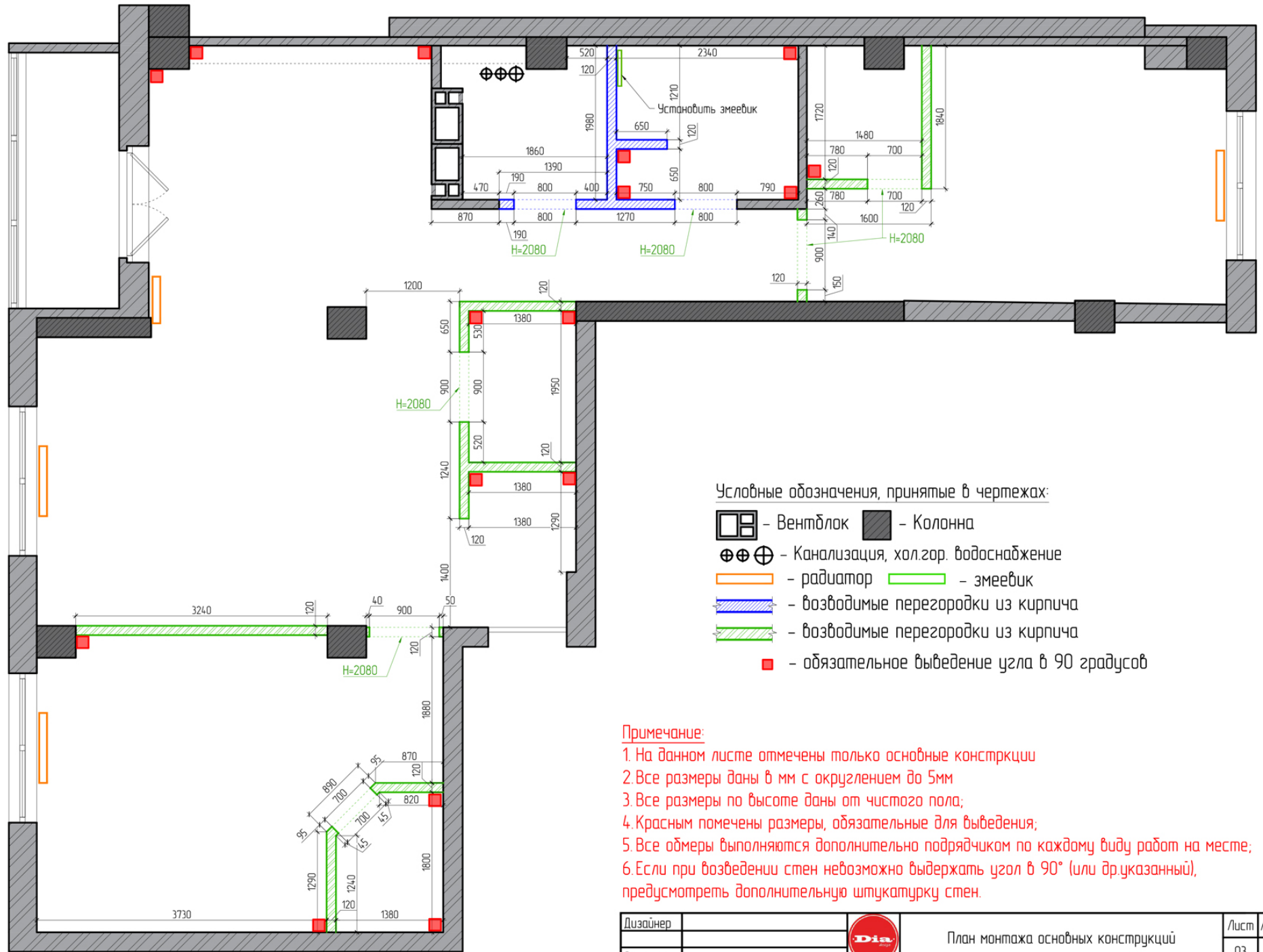


План демонтажа перегородок

Лист / Листов
02 / -

Форма А3

Инв. № подл. Подп. и дата. Взамен инв. №



Условные обозначения, принятые в чертежах:

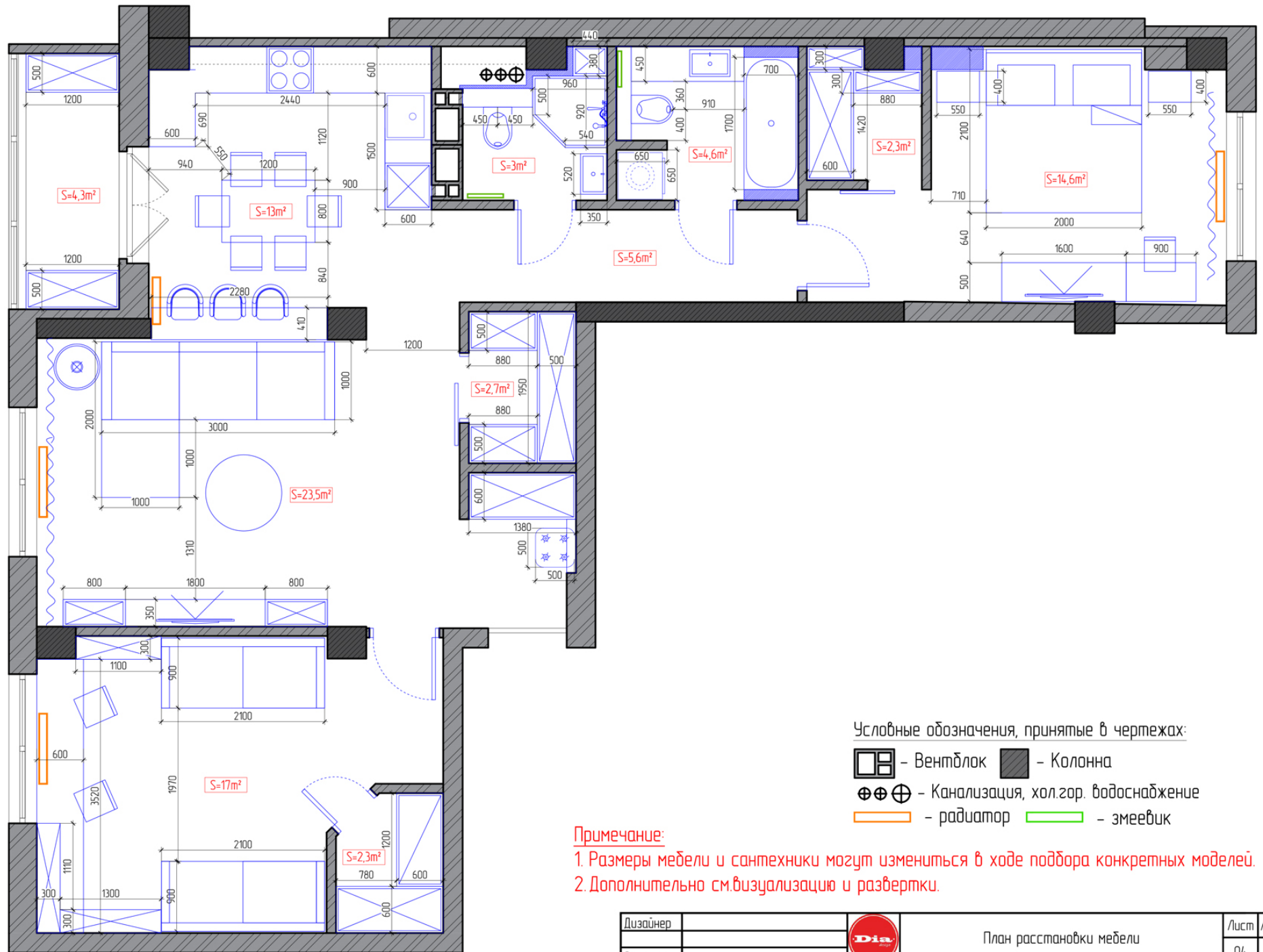
- Вентблок
- Колонна
- Канализация, хол.гор. водоснабжение
- радиатор
- змеевик
- возводимые перегородки из кирпича
- возводимые перегородки из кирпича
- обязательное выведение угла в 90 градусов

Примечание:

1. На данном листе отмечены только основные конструкции
2. Все размеры даны в мм с округлением до 5мм
3. Все размеры по высоте даны от чистого пола;
4. Красным помечены размеры, обязательные для выведения;
5. Все обмеры выполняются дополнительно подрядчиком по каждому виду работ на месте;
6. Если при возведении стен невозможно выдержать угол в 90° (или др.указанный), предусмотреть дополнительную штукатурку стен.

Дизайнер			План монтажа основных конструкций	Лист	Листов
Заказчик				03	-

Инв. № подл. Подл. и дата. Взам. инв. №



Условные обозначения, принятые в чертежах:

- Вентблок
- Колонна
- Канализация, хол.гор. водоснабжение
- радиатор
- змеевик

Примечание:

1. Размеры мебели и сантехники могут измениться в ходе подбора конкретных моделей.
2. Дополнительно см. визуализацию и развертки.

Дизайнер			План расстановки мебели	Лист	Листов
Заказчик				04	-